

2° Leçon : Clés - Mesures

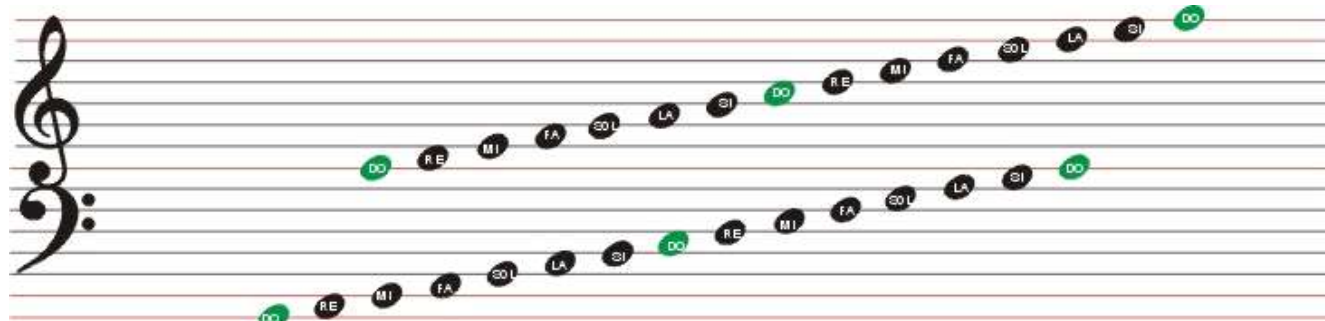
-Les clés servent à indiquer la position de certaines notes. Nous utilisons principalement deux clés

- Clé de SOL :



-Clé de FA :

Position relative clés de FA et de SOL :



Voici comment on devrait écrire les notes sans la clé de FA :



MESURES :

Les barres de mesure servent :

- A séparer les notes selon le rythme choisi :mesures à 2 temps, 3temps etc.
- A indiquer la reprise d'une ou plusieurs parties d'un morceau.
- A indiquer la fin d'un morceau

